

Dreifamilienhaus Wallensteinstraße 23

Erweiterung und Sanierung eines Dreifamilienhauses



flairview^{GmbH}
BAUTRÄGER

EXPOSÉ

ECKDATEN

Objektart:	Mehrfamilienhaus
Adresse:	Altdorf bei Nürnberg, 90518
Baujahr:	1961
Grundstücksfläche:	575 m ²

Dreifamilienhaus Wallensteinstraße 23

Erweiterung und Sanierung eines Dreifamilienhauses



ECKDATEN

Anzahl:	3 Wohneinheiten
Wohnfläche:	Aldorf bei Nürnberg, 90518
Grünfläche:	ca. 253,96 m ²

ANSICHTEN

ANSICHT NORD



ANSICHTEN

ANSICHT OST



ANSICHTEN

ANSICHT SÜD



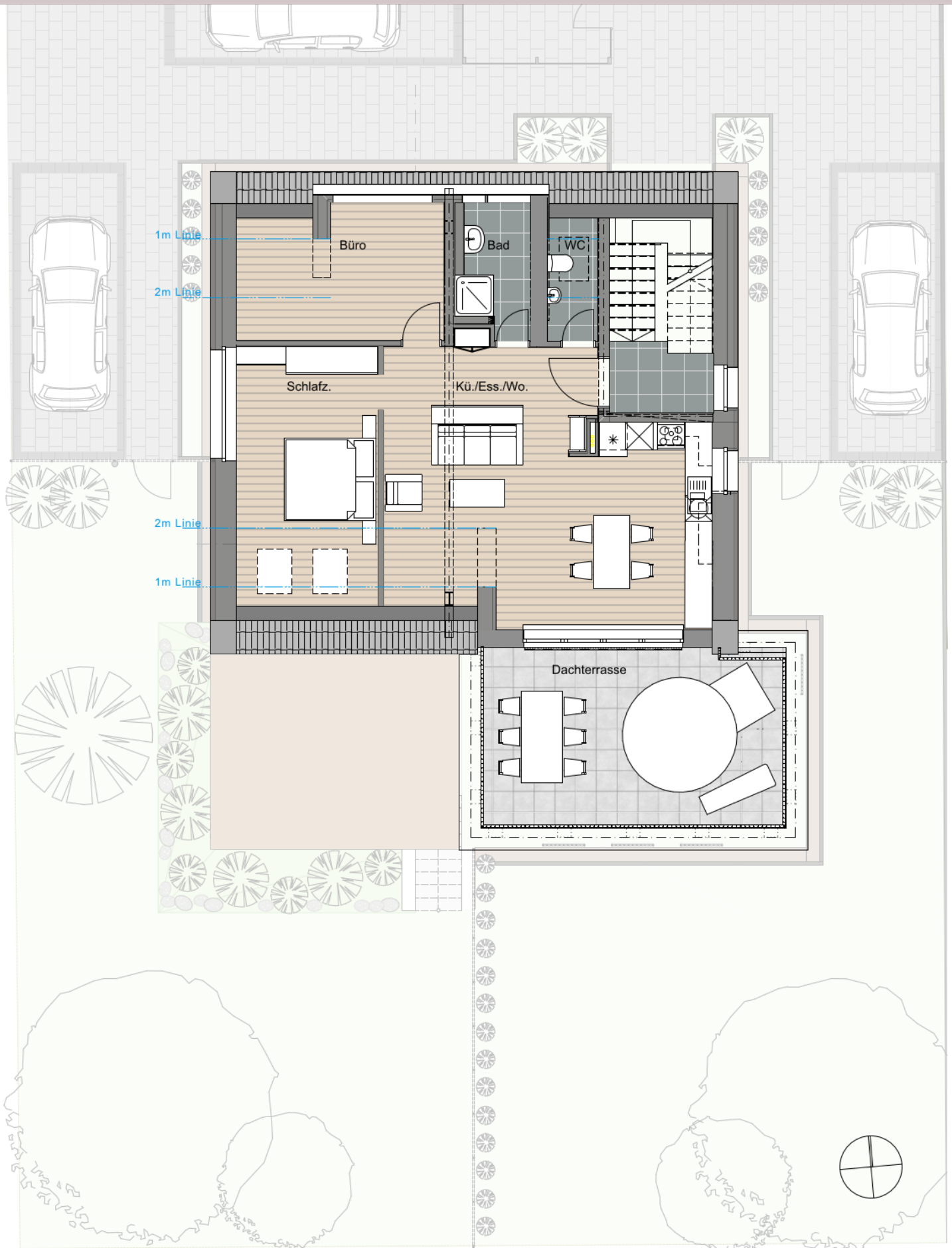
ANSICHTEN

ANSICHT WEST



WOHNUNG DACHGESCHOSS

Grundriss 3-Zimmer Wohnung mit Dachterrasse



WOHNUNG DACHGESCHOSS

Grundriss 3-Zimmer Wohnung mit Dachterrasse

WOHNUNG	NETTO WF	BRUTTO WF
DACHGESCHOSS	80,58 m²	105,76 m²
Kü./Ess./Wo	36,07 m ²	39,39 m ²
WC	1,70 m ²	2,38 m ²
Bad	4,20 m ²	4,20 m ²
Büro	10,89 m ²	13,55 m ²
Schlafzimmer	14,15 m ²	19,09 m ²
Dachterrasse zu 50%	13,57 m ²	27,15 m ²

WOHNUNG DACHGESCHOSS

Wohnfläche Netto: ca. 80,58 m²

Wohnfläche Brutto: ca. 105,76 m²

Dachterrasse: ca. 27,15 m²

